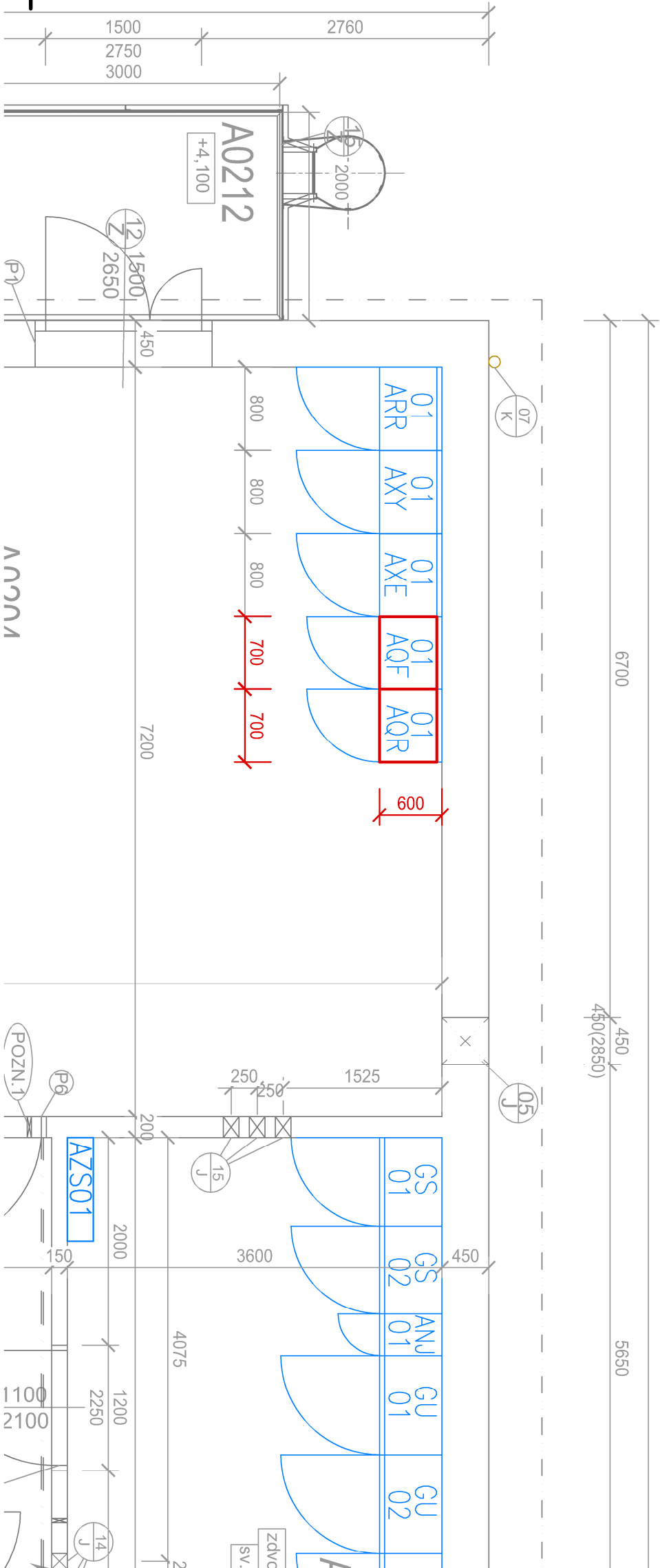


PŮDORYS 2.NP, M 1:50



6700
450
450(2850)
5650

LEGENDA PS70

ROZVÁDĚČ AQF01 - ROZV. MĚŘENÍ FÁZ. POMĚRŮ SÍTĚ

ROZVÁDĚČ AQOR01 - ROZV. MĚŘENÍ KVALITY EL. ENERGIE

AUTORIZACE:

OZN	TYP ROZVÁDĚČE/SKŘÍŇE
ARR01	ROZVÁDĚČ ROP
ARE01	ROZVÁDĚČ OCHRAN 110kV (VÝVOD V1390 - MÍROVKA)
ARE02	ROZVÁDĚČ OCHRAN 110kV (SP)
ARE03	ROZVÁDĚČ OCHRAN 110kV (VÝVOD V1389 - MÍROVKA)
ARE04	ROZVÁDĚČ OCHRAN 110kV (T101)
ARA04	ROZVÁDĚČ REGULÁTORŮ A AUTOMATIK (T101)
ARE05	ROZVÁDĚČ OCHRAN 110kV (VÝVOD V1391 - HORNÍ CEREKEV)
ARE06	ROZVÁDĚČ OCHRAN 110kV (T102)
ARA06	ROZVÁDĚČ REGULÁTORŮ A AUTOMATIK (T102)
ARE07	ROZVÁDĚČ OCHRAN 110kV (VÝVOD V1359 - PELHŘIMOV)
AQF01	ROZVÁDĚČ MĚŘENÍ FÁZOVÝCH POMĚRŮ SÍTĚ A MĚŘENÍ ÚROVNĚ HDO
AQR01	ROZVÁDĚČ MĚŘENÍ KVALITY EL. ENERGIE
AXY01	ROZVÁDĚČ ŘÍDICÍHO SYSTÉMU
AXE01	ROZVÁDĚČ SBĚRU DAT Z BSP
AYZ01	SKŘÍŇ PZTS
AYD01	ROZVÁDĚČ DATOVÝCH PŘENOSŮ - PIT
AYD02	ROZVÁDĚČ DATOVÝCH PŘENOSŮ - CIT
AYR01	ROZVÁDĚČ RÁDIOVÉ SÍTĚ, RADIOSTANICE
AOV01,2	ROZVÁDĚČ OPTICKÝCH PROPOJŮ

D		
C		
B		
A		
INDEX REVIZE	POPIS REVIZE	DATUMJMÉNO
NÁZEV AKCE	TR Humpolec - modernizace	Č. STAVBY: 001020002865
STAVEBNÍK	EG.D, a.s., LIDICKÁ 1873/36, 602 00 BRNO	Č. OBJ.: 4501621562
STATUS/STUPĚŇ	DOKUMENTACE PRO PROVEDENÍ STAVBY (DPS)	eg.d
ČÁST	D.2 DOKUMENTACE TECHNIČKÝCH A TECHNOLOGICKÝCH ZAŘÍZENÍ	
ZHOT. DOKUMENTACE	SPIE Elektrovod, a.s. odštěpný závod Brno; Traťová 1, 61900 Brno	
KONTAKTNÍ OSOBA	Ing. LIBOR PEK, libor.pek@spieelv.cz	SPIE
ARCHIVNÍ ČÍSLO	221 22 058	
ZOD. PROJEKTANT	Ing. MARTIN TRLIDA	
VYPRACOVAL	Ing. MARTIN TRLIDA	ČÍSLO VÝK/DOK: D.2.70 b) - 01
Kontroloval	Ing. LIBOR PEK	KÓD KVALITY: HUM
MÍSTO STAVBY	TR 110/22 KV HUMPOLEC	MĚŘÍTKO: 1:50
SO/PS	PS 70 - SPECIÁLNÍ MĚŘENÍ	FORMÁT: 2xA4
MAJETKOVÁ TŘÍDA	CZD00049	LIST/CELKEM: 1/1
DRUH DOKUMENTU	DISPOZICE	ARCHIVNÍ ČÍSLO EG.D:
NÁZEV DOKUMENTU	DISPOZICE ROZVÁDĚČŮ V BSP - 2.NP	